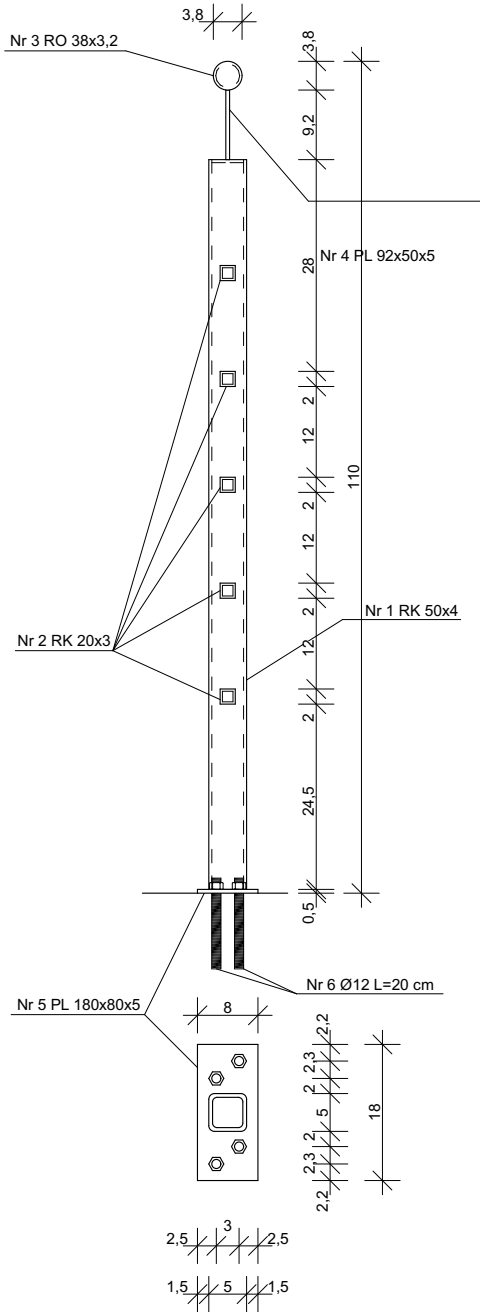
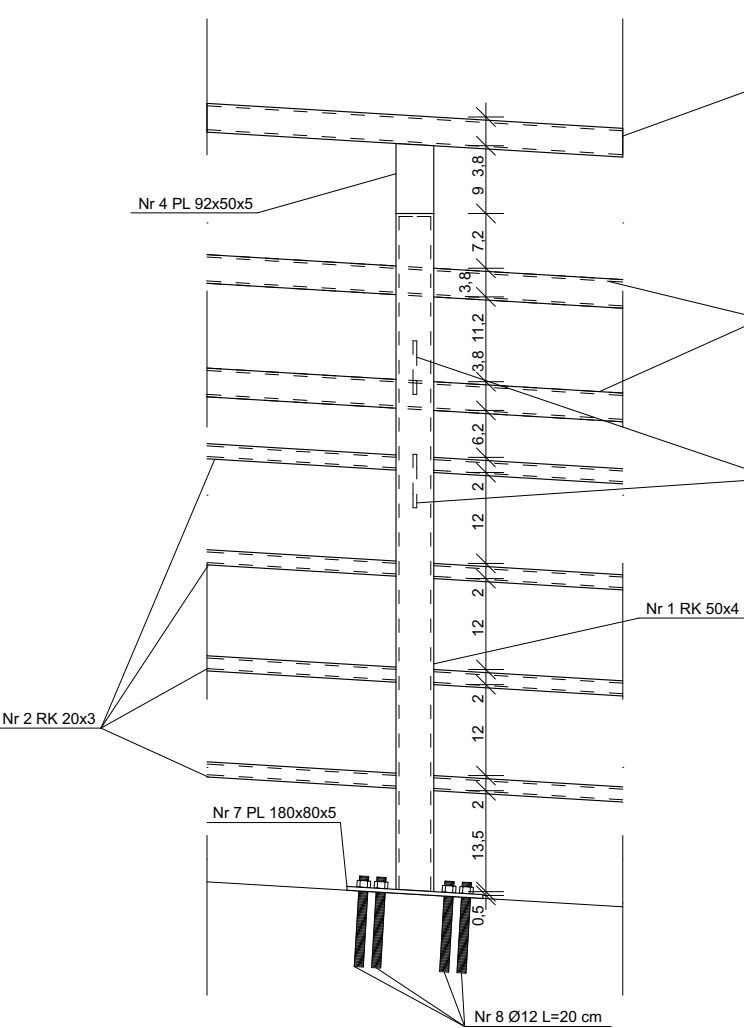


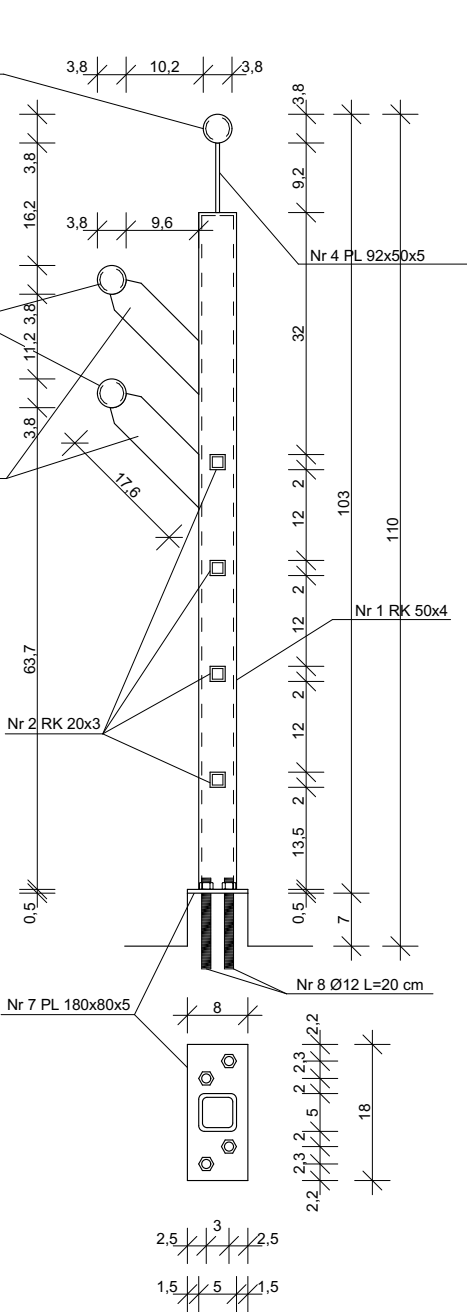
Przekrój przez balustradę schodów



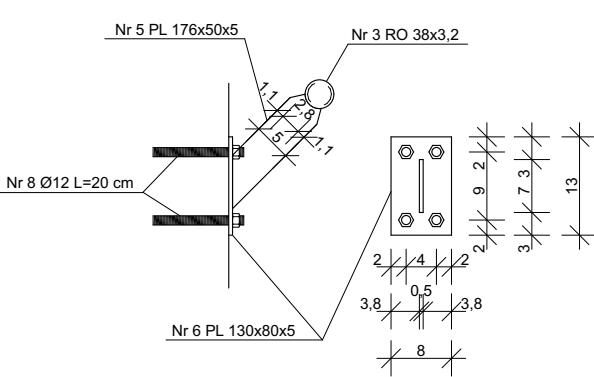
Widok fragmentu balustrady podjazdu



Przekrój przez balustradę podjazdu



Detal mocowania poręczy bezpośrednio do ściany



Stal S235 ocynkowana

- UWAGI:
1. Połączenia profili nośnych wykonać jako spawane pachwinowe gr. 2,5 mm. szlifowane.
 2. Połączenia niespawane wykonać jako systemowe.
 3. Wszystkie wymiary sprawdzić w naturze przed zamówieniem.

UWAGA!
Wszystkie wymiary, rzędne należy sprawdzić na budowie, a w przypadku wystąpienia różnic, projektowany układ należy dostosować do stanu istniejącego, zachowując zasady zawarte w projekcie.
Wszystkie użyte materiały muszą posiadać niezbędne atesty dopuszczające do stosowania w budownictwie.

JEDNOSTKA PROJEKTOWA:		Pol-Inwest	
INWESTOR:		Gmina Miasto Włocławek	
NAZWA ZADANIA:		Budowa podjazdu dla niepełnosprawnych, obiektów małej architektury w miejscach publicznych, monitoringu na budynku oraz utwardzenia działki	
ADRES:		ul. Toruńska 77, 87-822 Włocławek, działka nr 65/4, 65/23	
Imię i nazwisko:		Specjalność:	Nr uprawnień:
Projektant architektury:		mgr inż. arch. W. GUBAŁA	architektura UAN.7342-71/91
Projektant:		mgr inż. A. SZAJDZIŃSKI	konstr. budowl. 7131/90/PI/2002 BN-10.9/62/80
Opracowanie:		inż. S. SZAJDZIŃSKI	
NAZWA RYSUNKU:		Detal 1 - balustrada	
BRANŻA:		FAZA:	SKALA:
BUDOWLANA		PB	1:10
DATA:		VI 2020	

NR RYS. 14